

JDH 5.02

Joint de dilatation de sol pour extérieur et intérieur constitué de cornières en aluminium et d'un insert souple interchangeable pour tous types de finitions : carrelage, marbre, pierre naturelle, résine, sols souples...

Mechanical floor expansion joint made of aluminium side plates and interchangeable flexible insert for all types of finishes: tiles, marble, natural stone, resin, flexible floors...



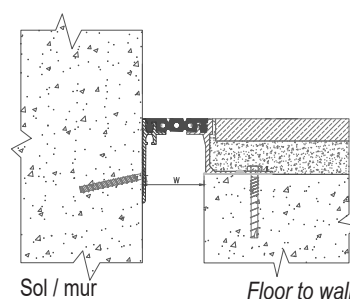
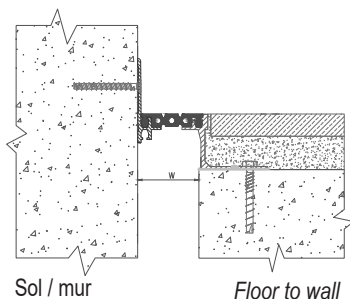
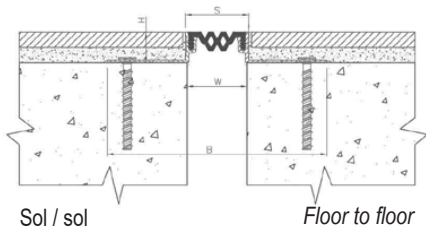
Profilé encastré JDH 5.02-050
Embedded profile JDH 5.02-050

JDH 5.02-050

JDH 5.02-040

JDH 5.02-060 A avec cornière apparente
With visible side plate

JDH 5.02-060 A avec cornière invisible
With invisible side plate



JDH 5.02	5.02-020		5.02-030		5.02-040		5.02-050			5.02-060						
W [mm] Ouverture jusqu'à / Gap up to	20		30		40		50			60						
H [mm] Hauteur / Height	15	20	15	20	15	20	20	26	35*	40*	50*	20	26	35*	40*	50*
S [mm] approx.	25		35		45		50			55			60		65	
B [mm] approx.	145		155		165		160			170						
Mouvements admissibles [mm] Movement capacity [mm]	+3 / -3		+7 / -7		+10 / -10		+7 / -7			+10 / -10						
Couleurs de l'insert / Insert colors	Noir, gris** / Black, grey**															
Matériaux / Materials	Cornières aluminium et insert nitrile / Aluminium side plates and nitrile insert															
Longueur standard [m] / Standard length [m]	3															
Charges Load-bearing capacity																

*Capots inox et laiton pour finition luxueuse / Stainless steel and brass caps for luxury finish.

**Insert lisse uniquement disponible en 5.02-050 (autres ouvertures nous consulter). / Smooth insert available only on 5.02-050 (other gaps upon request).

Thermosoudures d'inserts préconisées pour les raccords. / Hot-welding recommended for junction of the flexible insert.

Fixations : nous consulter pour préconisation. / Fixings: please contact us for technical recommendation.

Vidéo d'installation et fiche de pose disponibles sur demande. / Installation video and installation instruction upon request.

© Tous droits réservés - Dessins non contractuels - 08/2025 - © All rights reserved - Non contractual drawings - 08/2025

Système de management certifié



GV2 VEDA FRANCE

20, Allée des Erables - Bât. E - 93420 Villepinte - France

Adresse postale / Postal address

CS 63052 - 95972 Roissy CDG Cedex

+ 33 (0)1 48 61 70 80

contact@vedafrance.com

www.vedafrance.com